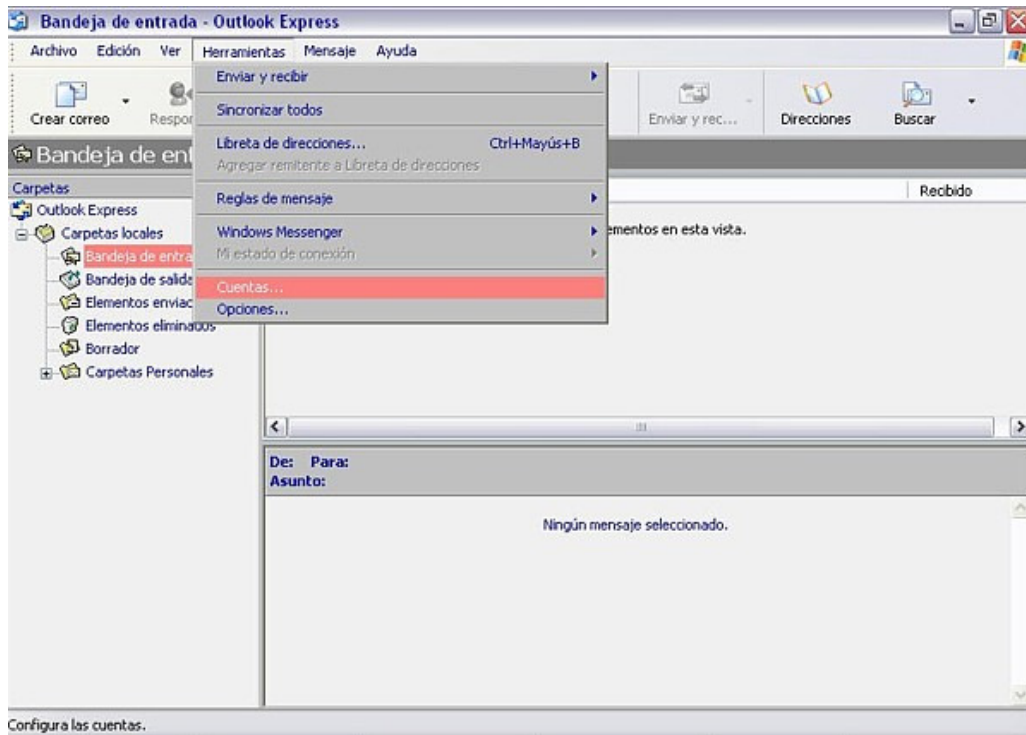
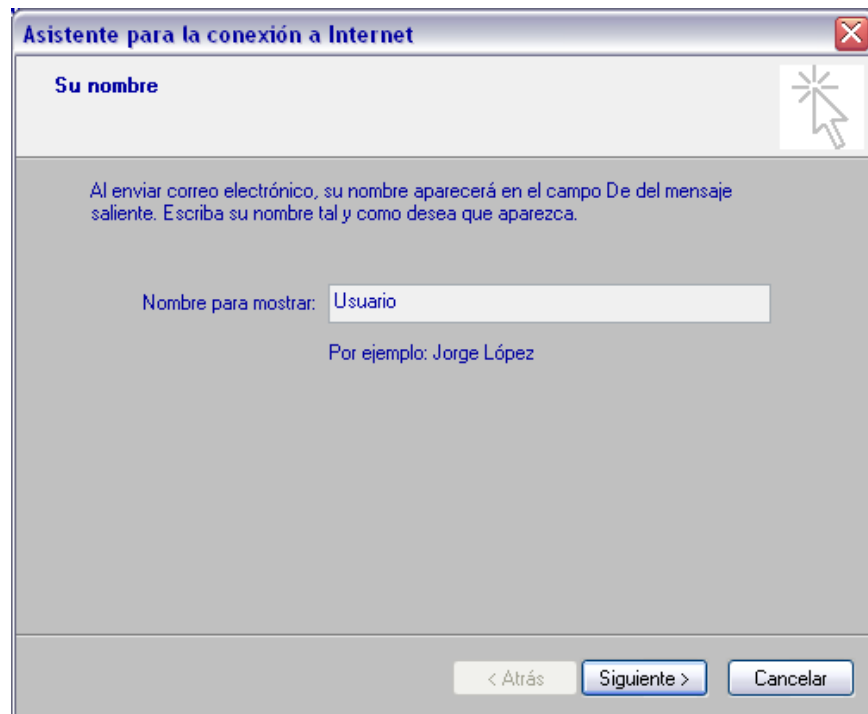


# Outlook Express

1. Ingrese al **Outlook Express** y en el menú Herramientas, haga clic en **Cuentas**.



2. Luego de hacer clic sobre **"Agregar"** en el margen superior derecho de la ventana, clic en **Correo**.  
El paso siguiente será ir completando el **tutorial** correspondiente, hasta finalizar.
3. En el cuadro **Asistente para la conexión de Internet**, escriba el nombre que desea que aparezca en el destinatario. Al terminar haga clic en **Siguiente**.



4. Escriba su dirección de correo completa y al finalizar haga clic en **Siguiete**.



5. En el espacio correspondiente a Servidor de correo entrante escriba: **pop3.miempresa.com** En el de Servidor de correo saliente escriba: **smtp.miempresa.com** Al terminar haga clic en **Siguiete**.

**Asistente para la conexión a Internet**

**Nombre del servidor de correo electrónico**

Mi servidor de correo entrante es

Servidor de correo entrante (POP3, IMAP o HTTP):

El servidor SMTP se utiliza para el correo saliente.

Servidor de correo saliente (SMTP):

< Atrás **Siguiente >** Cancelar

6. Escriba el nombre de usuario de su cuenta y la contraseña. Al finalizar haga clic en **Siguiente**.

**Asistente para la conexión a Internet**

**Inicio de sesión del correo de Internet**

Escriba el nombre de la cuenta y la contraseña que su proveedor de servicios Internet le ha proporcionado.

Nombre de cuenta:

Contraseña:

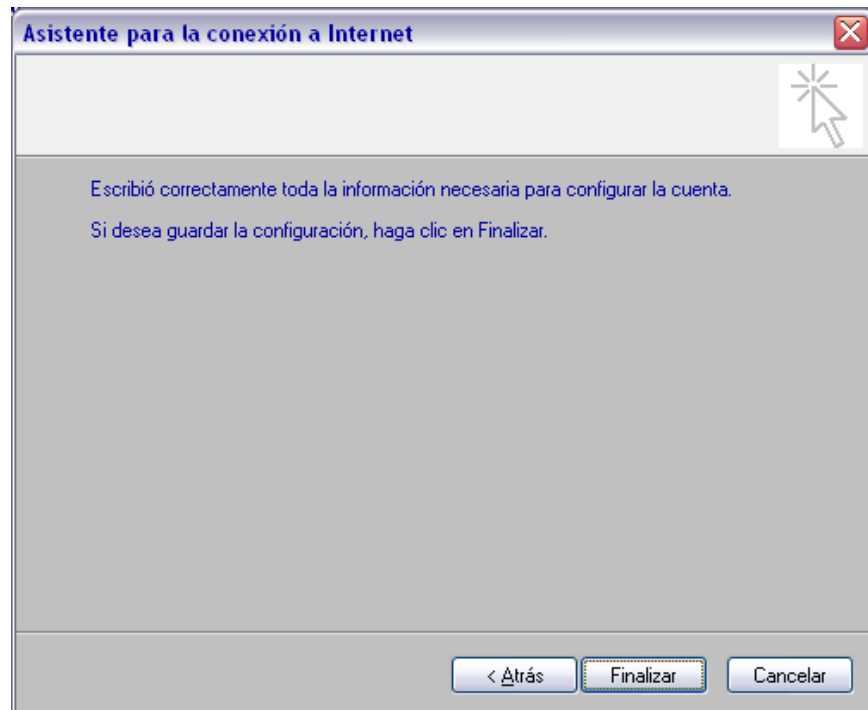
Recordar contraseña

Si su proveedor de servicios Internet requiere autenticación de contraseña segura (SPA) para tener acceso a su cuenta de correo, active la casilla de verificación "Iniciar sesión usando autenticación de contraseña segura (SPA)".

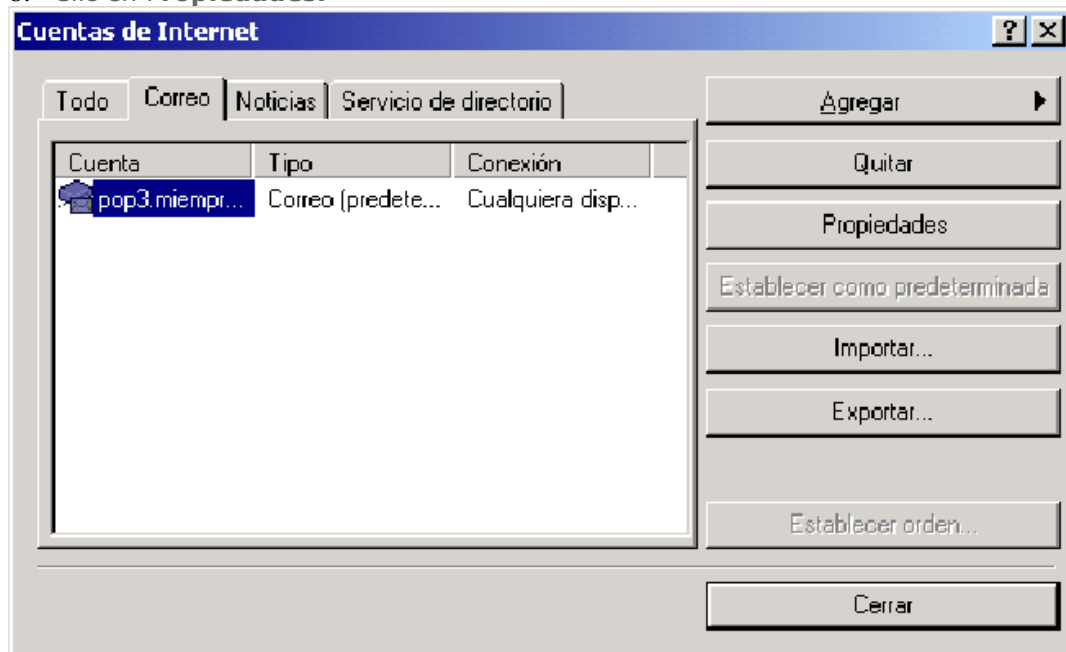
Iniciar sesión usando autenticación de contraseña segura (SPA)

< Atrás **Siguiente >** Cancelar

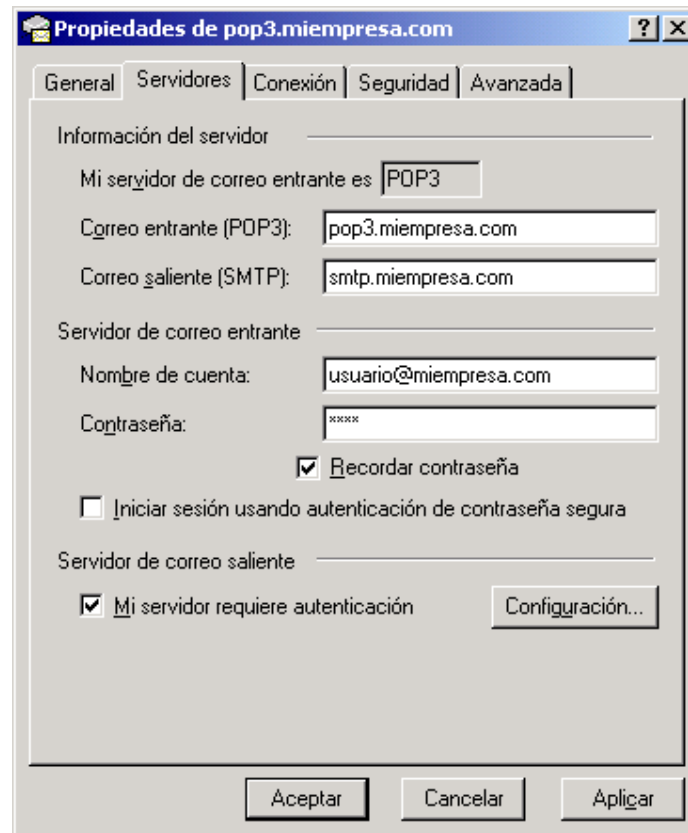
7. Clic en **Finalizar**.



8. Clic en **Propiedades**.



9. En la solapa servidores deberemos tildar la opción “**Mi servidor requiere autenticación**”.



10. **Aplicar, Aceptar** para terminar la configuración correspondiente.