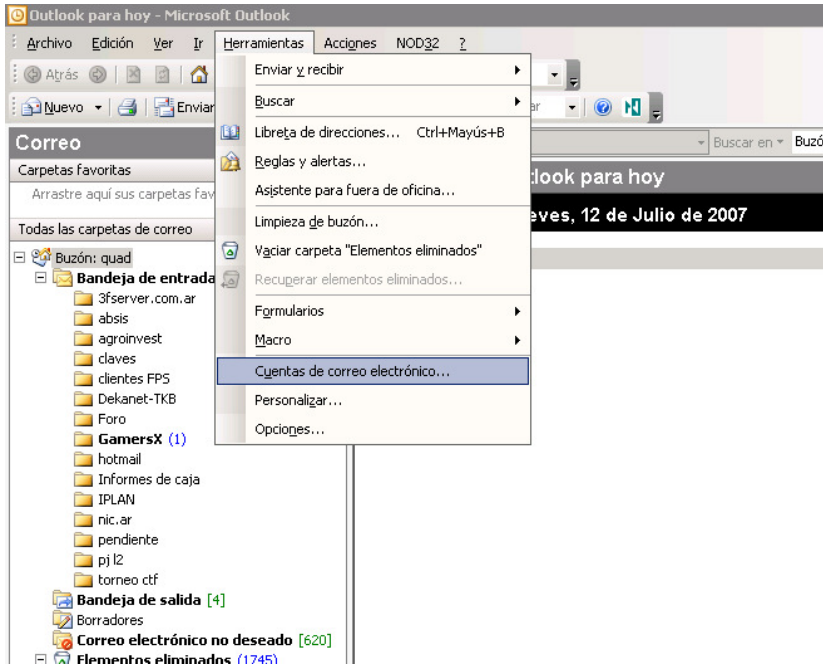
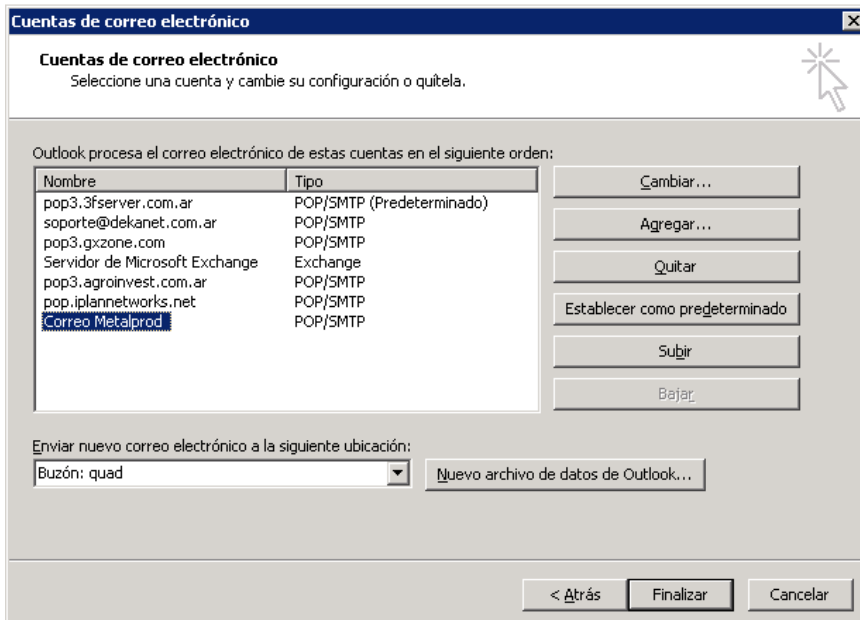


Configuración de 1 Cuenta en Microsoft Outlook

Nos dirigimos a la solapa Herramientas dentro de Microsoft Outlook, Luego a Cuentas de correo electrónico, como podemos ver en la imagen de abajo.



En la imagen inferior podemos ver que figuran muchas cuentas, lo que debemos hacer es hacer doble clic sobre la cuenta que deseamos modificar.



Luego nos va a mostrar esta pantalla que vemos abajo, los datos, de usuario y clave son los los mismos que se nos suministraron con anterioridad, así que los colocamos como figura en la figura de abajo, y colocamos los servidores EXTERNOS, de correo, en este caso pop3.metalprod.com.ar y smtp.metalprod.com.ar , (en este caso el dominio es metalprod.com.ar, el campo “su nombre” es informativo, y pueden colocar lo que uds consideren conveniente que la persona que recibe 1 email por parte de uds lea. Los Campos “dirección de correo electrónico” y “Nombre de usuario” deben contener el email, tal cual figura abajo. Y lógicamente el campo “contraseña” la clave. Luego de tener esto bien configurado como figura aca, haremos 1 clic en “mas configuraciones”

Cuentas de correo electrónico

Configuración de correo electrónico de Internet (POP3)
Estos valores son necesarios para que la cuenta de correo electrónico funcione.

Información sobre el usuario

Su nombre:

Dirección de correo electrónico:

Información del servidor

Servidor de correo entrante (POP3):

Servidor de correo saliente (SMTP):

Información de inicio de sesión

Nombre de usuario:

Contraseña:

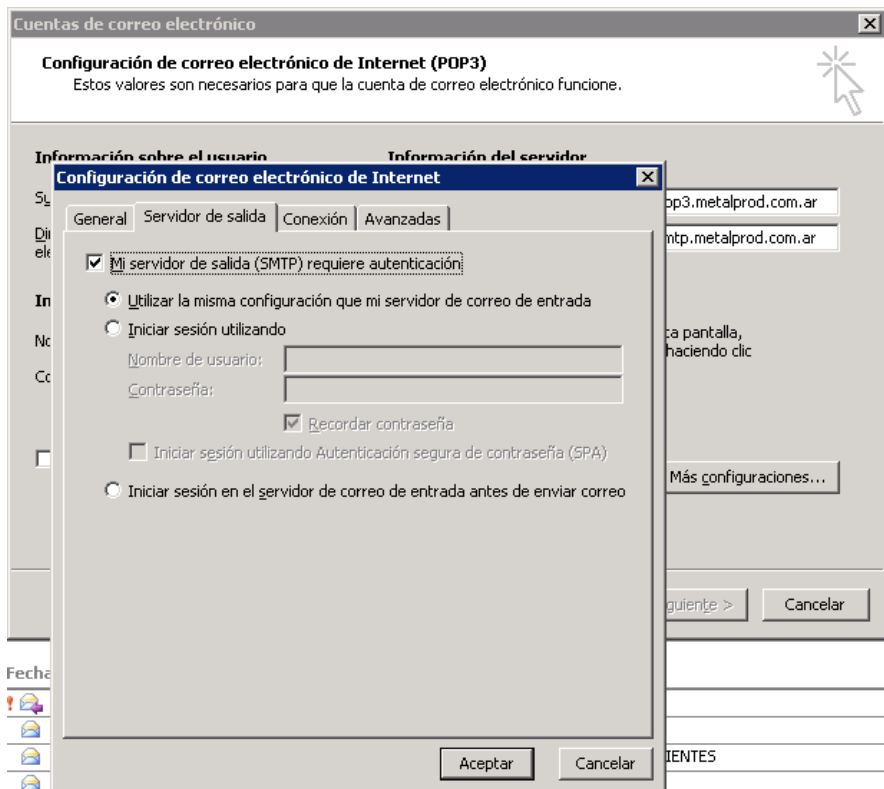
Recordar contraseña

Iniciar sesión utilizando Autenticación de contraseña de seguridad (SPA)

Probar configuración

Después de rellenar la información de esta pantalla, le recomendamos que pruebe su cuenta haciendo clic en el botón. (Requiere conexión de red)

Y nos fijamos la solapa “servidor de salida” que figure como esta en la imagen de abajo.



Listo con esto estamos listos para recibir correo.